

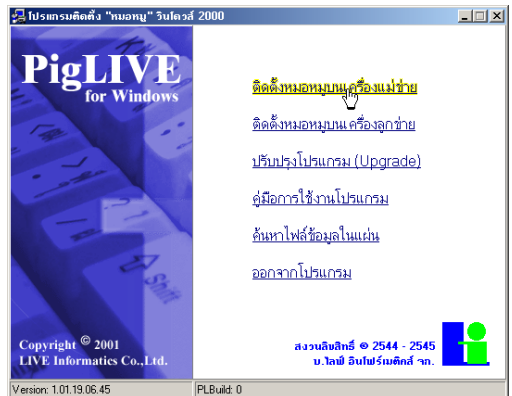
การติดตั้งโปรแกรมหมอหมูวินโดวส์ สำหรับเวอร์ชัน USB-Hardlock

อุปกรณ์ที่ใช้สำหรับติดตั้งโปรแกรมหมอหมู

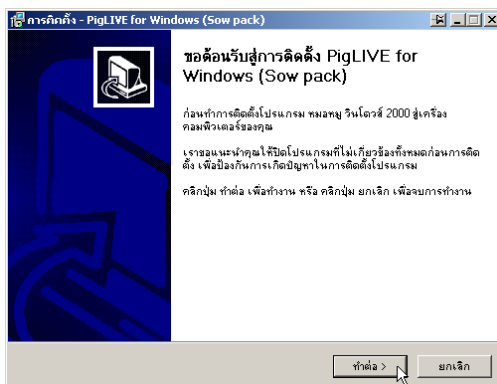
- แผ่น CD-ROM โปรแกรมหมอหมู
- USB Hardlock สำหรับโปรแกรมหมอหมู



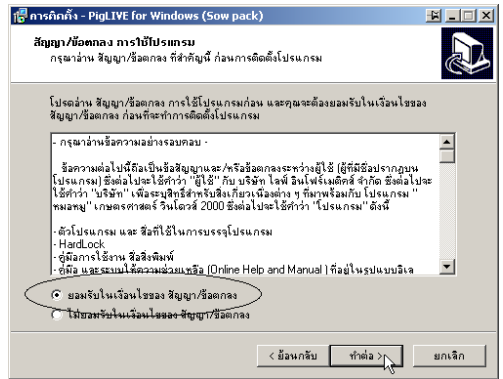
1. ใส่แผ่นโปรแกรมหมอหมูลงในไดรฟ์ CD-ROM โปรแกรมติดตั้งจะถูกเรียกขึ้นมาโดยอัตโนมัติ ถ้าโปรแกรมไม่ทำงานให้ เปิดดูแผ่น CD แล้ว Double click ที่ไฟล์ Setup.exe โปรแกรมติดตั้งจะปรากฏขึ้นมาดังรูป จากนั้นให้ Click ที่ "ติดตั้งหมอหมูบนเครื่องแม่ข่าย"



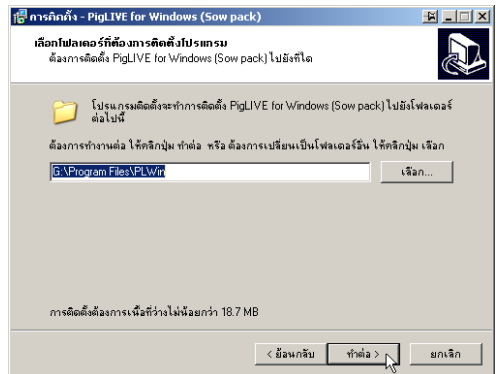
2. ผู้ใช้จะพบกับหน้าต่าง "ขอต้อนรับสู่การติดตั้ง - PigLIVE for Windows" ให้คลิกปุ่ม "ทำต่อ"



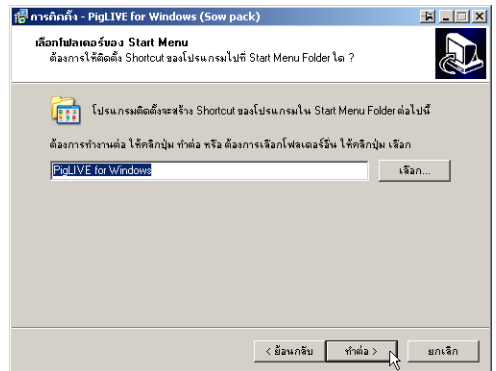
3. หน้าต่างถัดไปคือ "สัญญา/ข้อตกลงการใช้โปรแกรม" ให้คลิกเลือก "ยอมรับในเงื่อนไขของสัญญา/ข้อตกลง" แล้วคลิกปุ่ม "ทำต่อ"



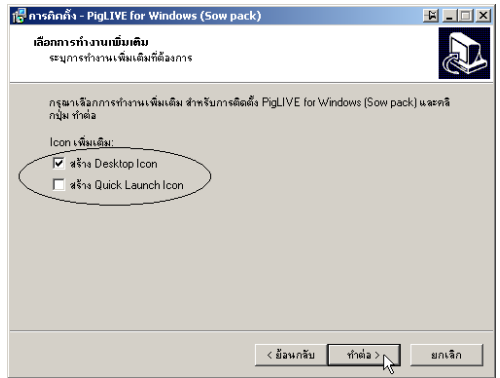
4. ขั้นต่อไปในหน้าต่าง "เลือกโฟลเดอร์ที่ต้องการติดตั้งโปรแกรม" ให้คลิกปุ่ม "ทำต่อ"



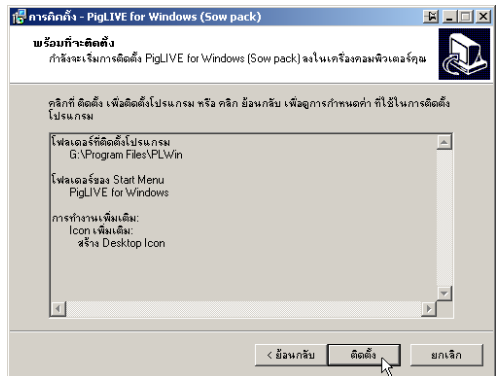
5. หน้าต่าง "เลือกโฟลเดอร์ของ Start Menu" ให้คลิกปุ่ม "ทำต่อ"



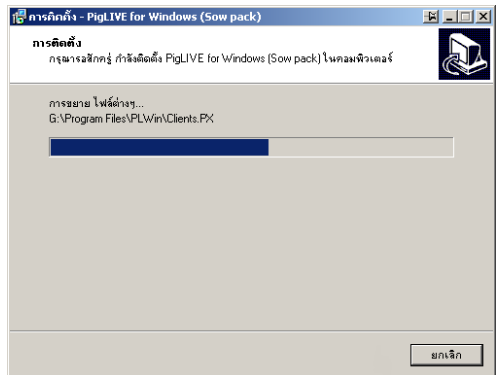
6. ในหน้าต่างถัดมา "เลือกการทำงานเพิ่มเติม" ท่านสามารถ กำหนดให้สร้าง Shortcut ที่ Desktop หรือที่ Quick Launch bar ได้ โดยการคลิกเลือกรายการดังกล่าว ตามรูป จากนั้นให้คลิกปุ่ม "ทำต่อ"



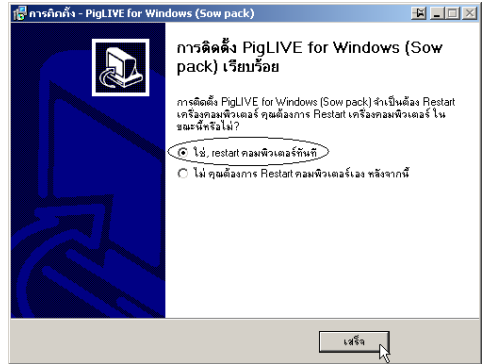
7. หน้าต่างถัดมาคือ "พร้อมที่จะติดตั้ง" ให้คลิกปุ่ม "ติดตั้ง"



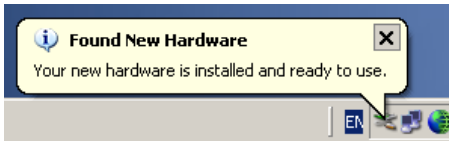
8. จากนั้นโปรแกรมหมอมูจะถูกติดตั้งลงเครื่องคอมพิวเตอร์ของท่าน



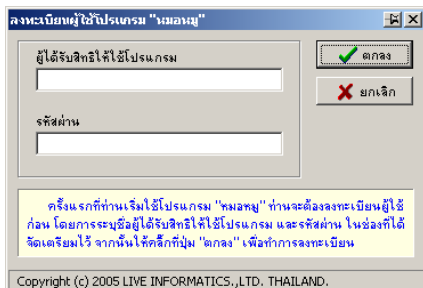
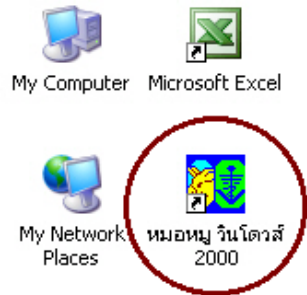
9. เมื่อติดตั้งโปรแกรมเรียบร้อยแล้ว ผู้ใช้จะพบกับ หน้าต่างดังรูป ให้คลิกเลือก "ใช่, restart เครื่องคอมพิวเตอร์ทันที" แล้วคลิกที่ปุ่ม "เสร็จ" จากนั้นเครื่องคอมพิวเตอร์ของท่านจะ restart ใหม่



10. หลังจาก Restart เครื่องใหม่เรียบร้อยแล้ว ให้นำ Hardlock ของหมอมหมู เสียบเข้าช่อง USB แล้วรจนเครื่องรายงานว่าพร้อมใช้งานแล้ว ดังรูป (ใน Win98, Win Me อาจจะไม่เห็นข้อความดังรูป)



11. จากนั้นให้ดับเบิลคลิกที่ไอคอนของหมอมหมู บน Desktop เพื่อเข้าโปรแกรม



12. ครั้งแรกในการใช้โปรแกรม ผู้ใช้จะต้องลงทะเบียนก่อน โดยใส่ ชื่อผู้ได้รับสิทธิให้ใช้โปรแกรม และรหัสผ่าน ในช่องที่กำหนดไว้ จากนั้นคลิกที่ปุ่ม "ตกลง" เพื่อเริ่มใช้งานโปรแกรม