

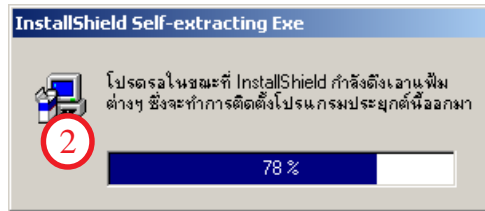
ขั้นตอนการปรับปรุงโปรแกรมกบอหุทีช Hardlock แบบ USB



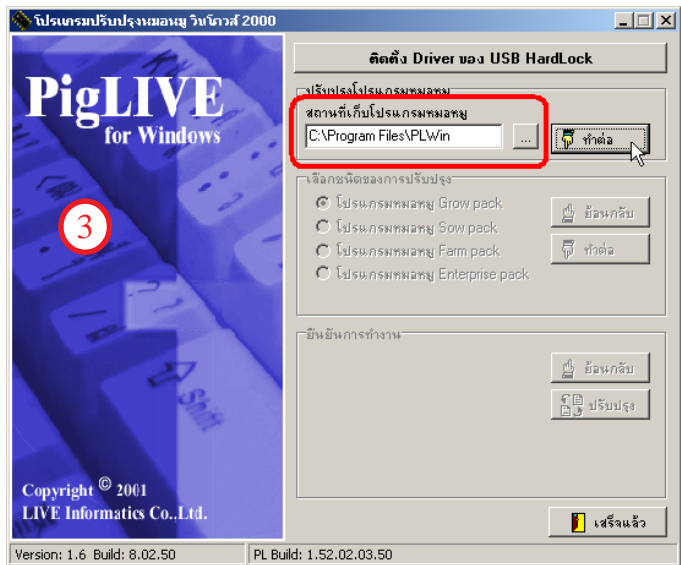
1. เลือก Download ไฟล์ที่ใช้ในการปรับปรุงโปรแกรมหมอมหุให้ถูกต้อง

- | | |
|-------------------------|---|
| GrowPack_Update_15x.exe | ใช้ปรับปรุงโปรแกรมหมอมหุชุด Grow Pack |
| SowPack_Update_15x.exe | ใช้ปรับปรุงโปรแกรมหมอมหุชุด Sow Pack |
| FarmPack_Update_15x.exe | ใช้ปรับปรุงโปรแกรมหมอมหุชุด Farm Pack |
| EntPack_Update_15x.exe | ใช้ปรับปรุงโปรแกรมหมอมหุชุด Enterprise Pack |
- (x หมายถึง เลขเวอร์ชันของโปรแกรม)

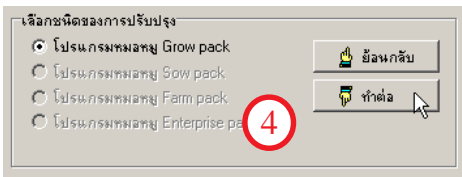
2. Save ไฟล์ที่ Download มาลงเครื่องที่ได้ลงโปรแกรมหมอมหุไว้ จากนั้นให้ดับเบิลคลิกที่ไฟล์ดังกล่าว



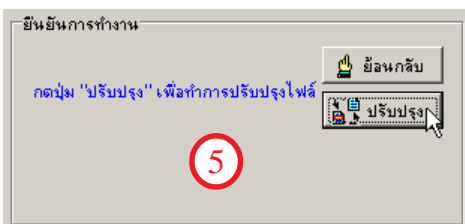
3. เมื่อโปรแกรมปรับปรุงหมอมหุปรากฏขึ้น ให้ระบุสถานที่เก็บโปรแกรมหมอมหุ ซึ่งโดยทั่วไปคือ C:\Program Files\PLWin จากนั้นให้คลิกที่ปุ่ม ทำต่อ



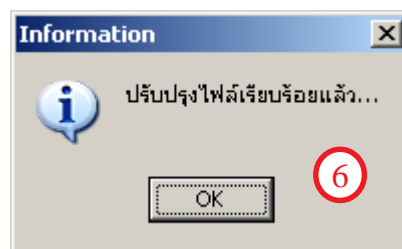
4. ในช่องเลือกชนิดการปรับปรุง จะถูกเลือกโดยอัตโนมัติ ตามเวอร์ชันของไฟล์ที่ได้ Download มา ให้คลิกที่ปุ่ม ทำต่อ



5. เมื่อพร้อมที่จะทำการปรับปรุงโปรแกรมแล้ว ให้คลิกที่ปุ่ม ปรับปรุง



6. เมื่อโปรแกรมหมอมหุถูกปรับปรุงเรียบร้อยแล้ว จะแสดงหน้าต่าง ให้ทราบดังรูป ให้คลิกปุ่ม OK แล้วคลิกปุ่ม เสร็จแล้ว เพื่อออกจากโปรแกรมปรับปรุง



7. เข้าโปรแกรมหมอมหุ ท่านจะพบกับหน้าต่างลงทะเบียนการใช้งาน ให้ใส่ ผู้ได้รับสิทธิให้ใช้โปรแกรม และ รหัสผ่าน จากนั้นคลิกปุ่ม ตกลง

