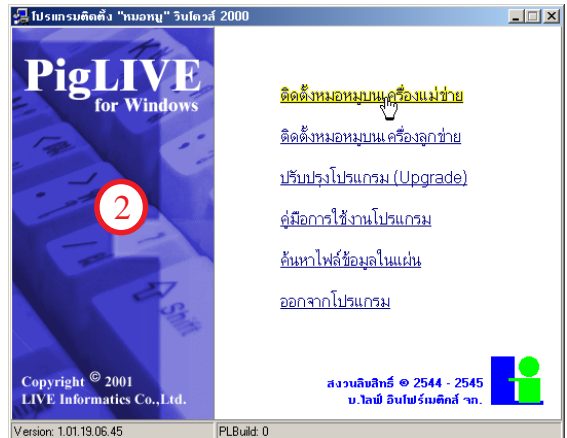


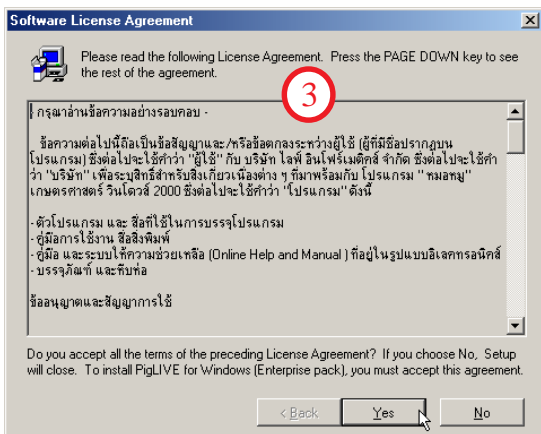
การติดตั้งโปรแกรมหมอบทวินโดวส์ บนระบบเครือข่าย โดยใช้ Hardlock แบบ Parallel

การติดตั้งที่เครื่องแม่ข่าย

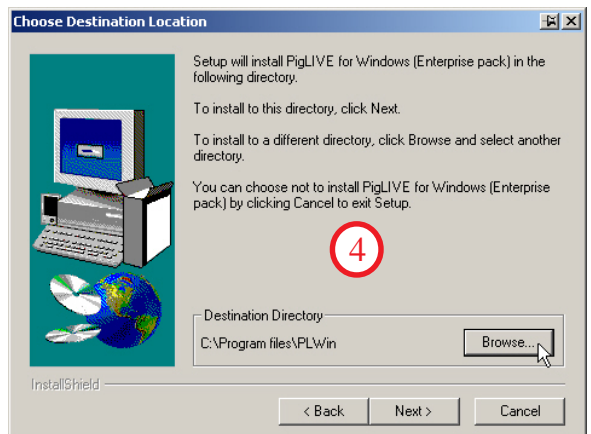
1. นำ Hardlock เสียบในช่อง Parallel port (ช่องสำหรับเสียบสายเครื่องพิมพ์)
2. ใส่แผ่นโปรแกรมหมอบทลงในไดรฟ์ CD-ROM โปรแกรมติดตั้งจะถูกเรียกขึ้นมาโดยอัตโนมัติ ถ้าโปรแกรมไม่ทำงานให้เปิดดูแผ่น CD แล้วดับเบิลคลิกที่ไฟล์ Setup.exe โปรแกรมติดตั้งจะปรากฏขึ้นมาดังรูป จากนั้นให้คลิกที่ "ติดตั้งหมอบทบนเครื่องแม่ข่าย"



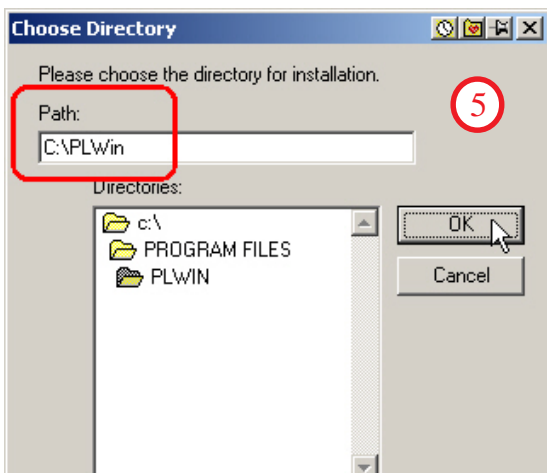
3. ผู้ใช้จะพบกับหน้าต่าง "Software License Agreement" ให้คลิกปุ่ม "Yes"



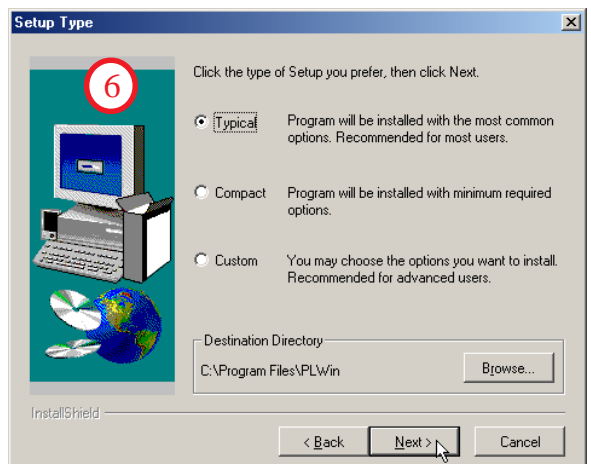
4. หน้าต่างถัดไปคือ "Choose Destination Location" ให้คลิกปุ่ม "Browse"



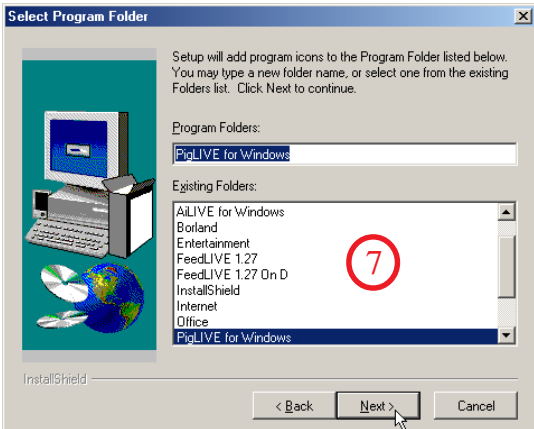
5. แก้ไขในช่อง Path ให้เป็น C:\PLWin จากนั้นคลิก OK แล้วคลิกปุ่ม "Next"



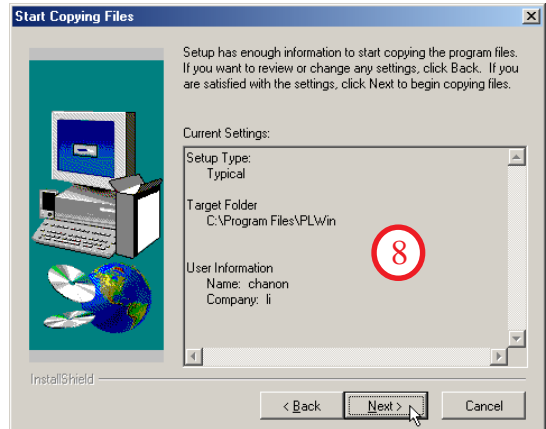
6. ขั้นต่อไปในหน้าต่าง "Setup Type" ให้เลือกการติดตั้งแบบ "Typical" แล้วคลิกที่ "Next"



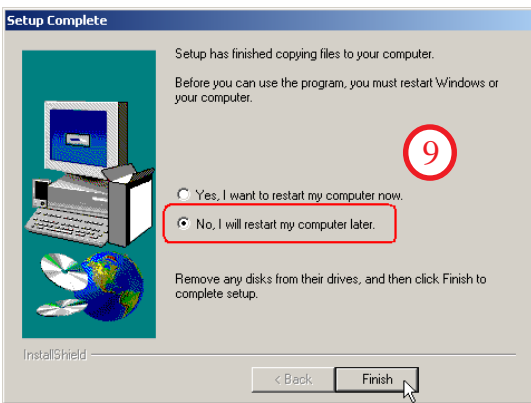
7. หน้าต่าง "Select Program Folder" ให้คลิกที่ปุ่ม "Next"



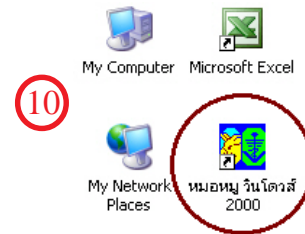
8. ผู้ใช้จะพบกับหน้าต่าง "Start Copying Files" ให้คลิกที่ปุ่ม "Next" โปรแกรมหมอมูจะเริ่มคัดลอกไฟล์จากแผ่น CD ไปยังเครื่องของผู้ใช้



9. เมื่อโปรแกรมหมอมูถูกติดตั้งลงเครื่องของผู้ใช้เรียบร้อยแล้ว จะพบกับหน้าต่าง "Setup Complete" ให้คลิกตามรูปแล้วกดปุ่ม Finish

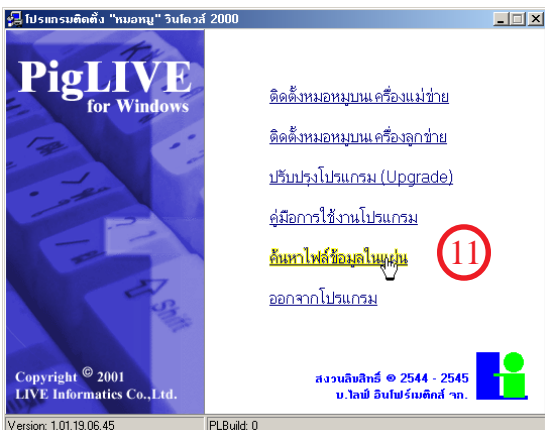


10. จะปรากฏไอคอนของหมอมูที่ Desktop ขั้นตอนต่อไปที่ต้องทำ คือ ติดตั้งไดรเวอร์ของ Hardlock

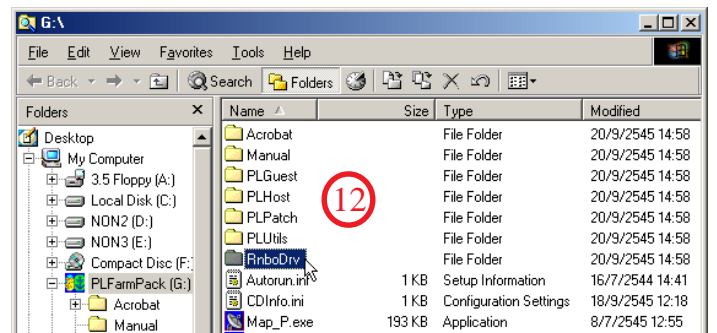


การติดตั้งไดรเวอร์ของ Hardlock

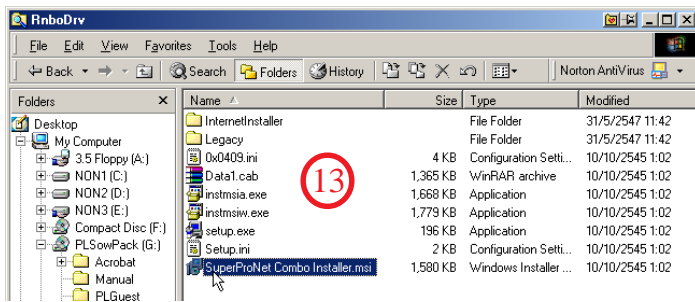
11. ในหน้าต่างแรกของโปรแกรมติดตั้ง "หมอมู" ให้เลือกรายการ "ค้นหาไฟล์ข้อมูลในแผ่น"



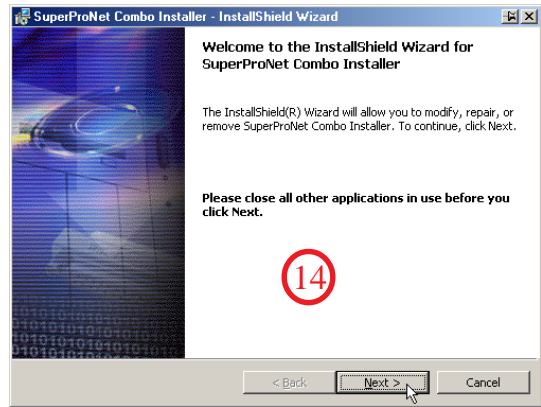
12. จากนั้นดับเบิลคลิกที่ "RnboDrv"



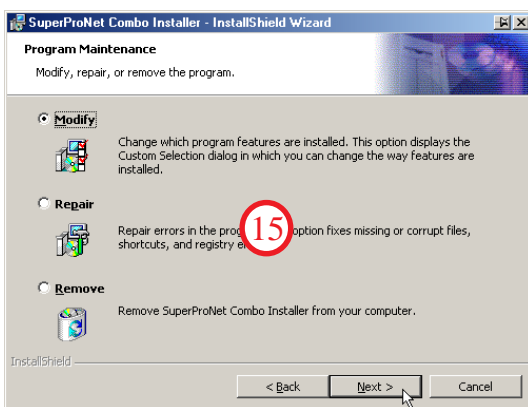
13.ดับเบิลคลิกที่ "SuperProNet Combo Installer.msi"



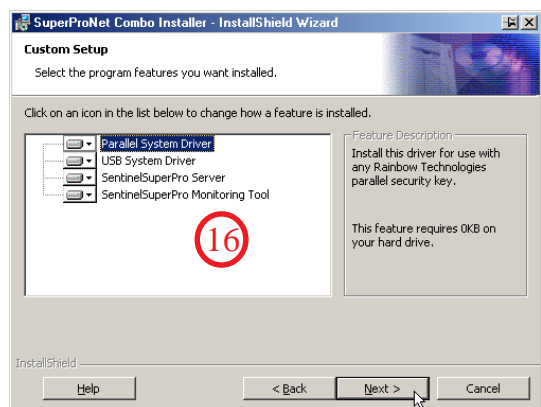
14.ผู้ใช้จะพบกับหน้าต่าง SuperProNet Combo Installer - InstallShield Wizard ให้คลิกปุ่ม "Next"



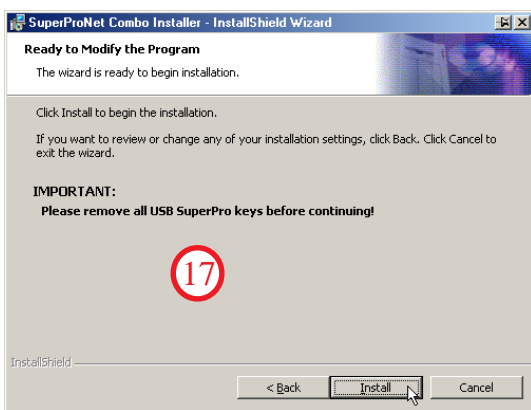
15.ผู้ใช้จะพบกับหน้าต่างดังรูป ให้เลือก "Modify" แล้วคลิกปุ่ม "Next"



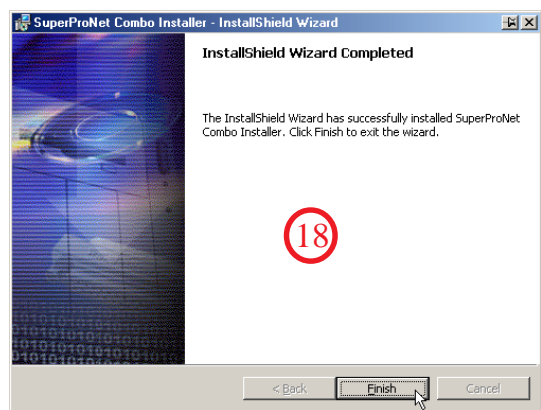
16.หน้าต่างถัดไปให้คลิกที่ปุ่ม "Next"



17.หน้าต่างถัดไปให้คลิก "Install"



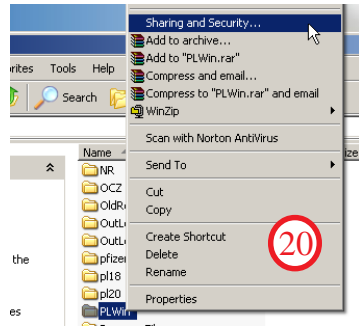
18.เมื่อโปรแกรมติดตั้งเรียบร้อยแล้ว จะแสดงหน้าต่างดังรูป ให้คลิกที่ "Finish"



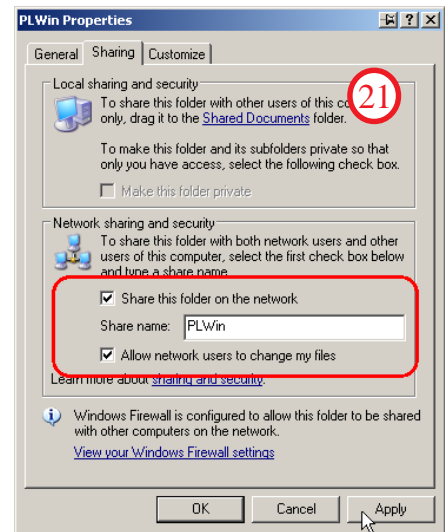
19.หน้าต่างสุดท้ายให้คลิก "No" เพื่อปิดหน้าต่างนี้



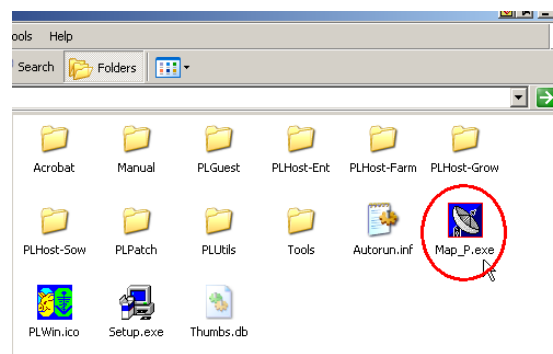
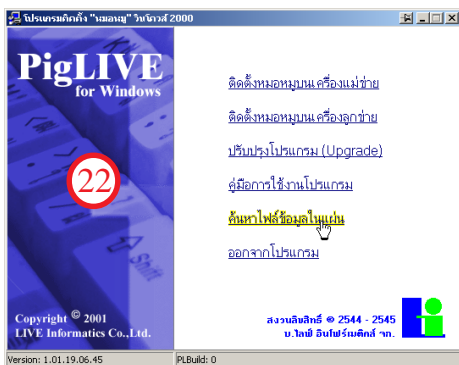
20.ดับเบิลคลิกที่ไอคอน My Computer ดับเบิลคลิกที่ไอคอน Drive C จากนั้นคลิกขวาที่ไฟล์เดอริ์ PLWin แล้วเลือก "Sharing and Security..."



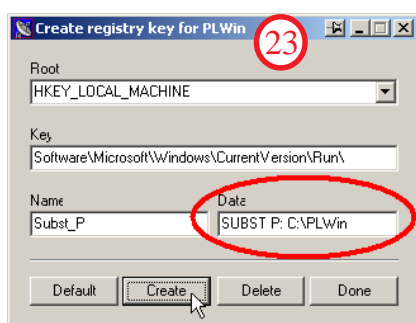
21.หน้าต่างถัดมาให้คลิกถูก ดังรูป แล้วกดปุ่ม "Apply" จากนั้นกดปุ่ม "OK" จะสังเกตว่า ไอคอนของไฟล์เดอริ์ PLWin จะมีรูปมืออุ้มอยู่ จากนั้นให้ปิดหน้าต่างทั้งหมด



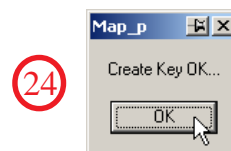
22.กลับมาที่หน้าต่างสำหรับติดตั้งโปรแกรมหมอมู เลือกรายการ "ค้นหาไฟล์ข้อมูลในแผ่น" จากนั้น เมื่อหน้าต่างปรากฏขึ้น ให้ดับเบิลคลิกที่ไฟล์ Map_P.exe ดังรูป



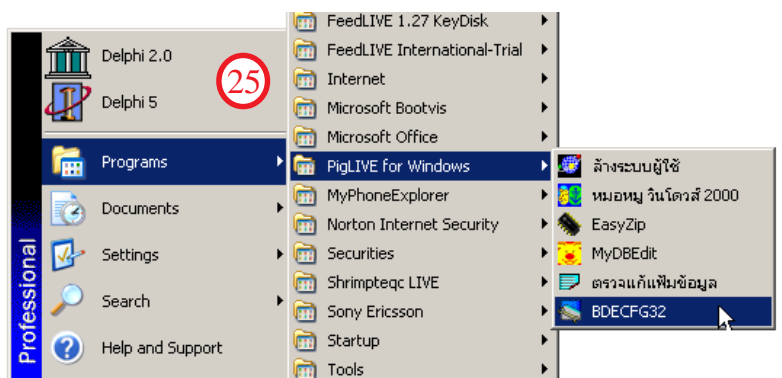
23.ในหน้าต่าง Create registry key for PLWin ให้กำหนด ค่าในช่อง Data เป็น SUBST P: C:\PLWin จากนั้นให้คลิกที่ปุ่ม Create



24.เมื่อเรียบร้อยแล้วท่านจะพบกับข้อความ Create Key OK... ให้กด OK แล้วคลิกปุ่ม Done เพื่อออก จากนั้นให้ปิดหน้าต่างทั้งหมด แล้วทำการ Restart เครื่อง และเมื่อ Restart เครื่องเรียบร้อยแล้วให้ดับเบิลคลิกที่ My Computer เพื่อทำการตรวจสอบว่ามีไดร์ฟ P เกิดขึ้นมาหรือยัง



25.เมื่อมี Drive P เกิดขึ้นมาแล้ว ลำดับต่อไปที่ต้องทำคือ ตั้งค่าโปรแกรมจัดการฐานข้อมูล (BDE) โดย คลิกที่ปุ่ม Start ของ Windows เลือก Program เลือก PigLIVE for Windows และเลือก BDECFG32 ดังรูป



การตั้งค่า BDE (Borland Database Engine)

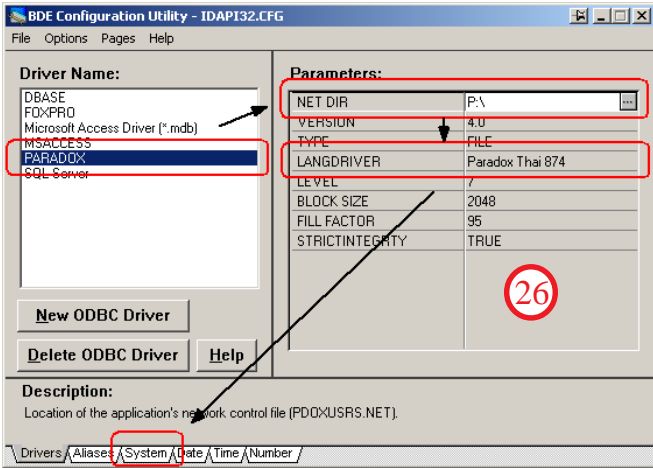
26. กำหนดค่าต่างๆ ดังนี้

ช่อง Driver Name เลือก Paradox

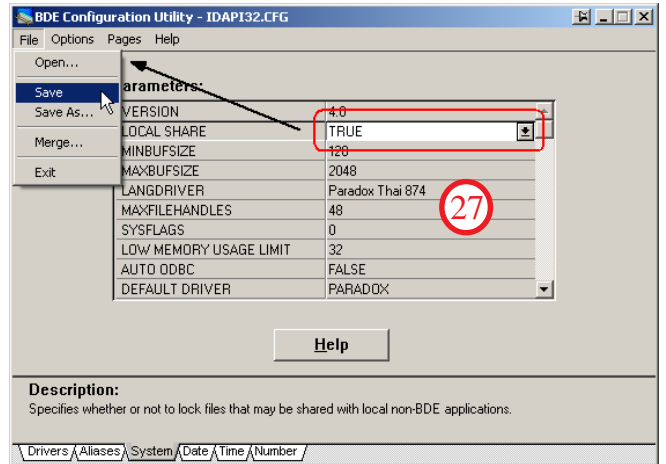
ช่อง NET DIR: P:\

ช่อง LANGDRIVER: Paradox Thai 874

เมื่อกำหนดค่าเรียบร้อยแล้ว ให้คลิกที่แถบ System ด้านล่าง



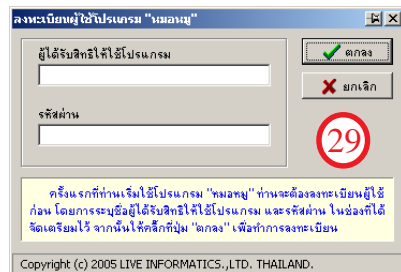
27. กำหนดค่า LOCAL SHARE: TRUE แล้วคลิกที่เมนู File เลือก Save แล้วปิดหน้าต่างนี้



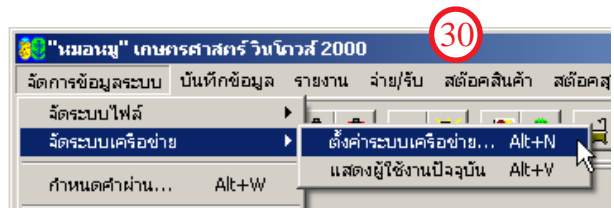
เริ่มต้นใช้งานโปรแกรมหมอครึ่งแรก

28. ดับเบิลคลิกที่ไอคอนของหมอหมุ บน Desktop เพื่อเริ่มโปรแกรม

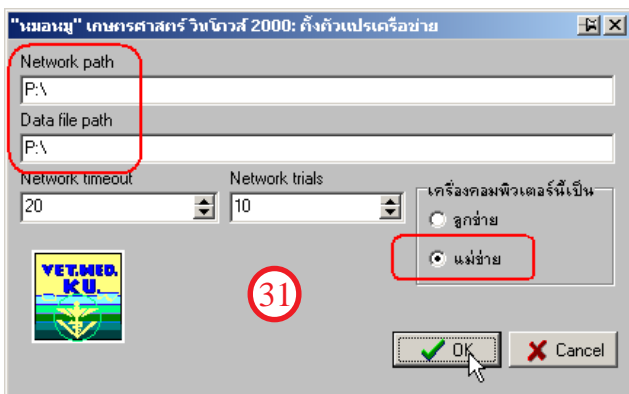
29. ครั้งแรกในการใช้โปรแกรม ผู้ใช้จะต้องลงทะเบียนก่อน โดยใส่ชื่อผู้ได้รับสิทธิให้ใช้โปรแกรม และรหัสผ่าน ในช่องที่กำหนดไว้ จากนั้นคลิกที่ปุ่ม "ตกลง" เพื่อเริ่ม ใช้งานโปรแกรม



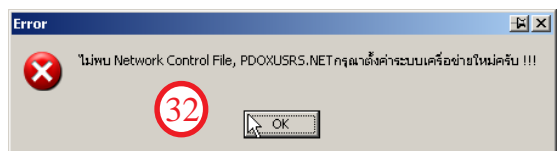
30. เมื่อเข้าโปรแกรมหมอหมุได้แล้ว ให้เลือก "จัดการข้อมูลระบบ" "จัดระบบเครือข่าย" "ตั้งค่าระบบเครือข่าย"



31. ตั้งค่าต่างๆ ดังรูป แล้วกด "OK"



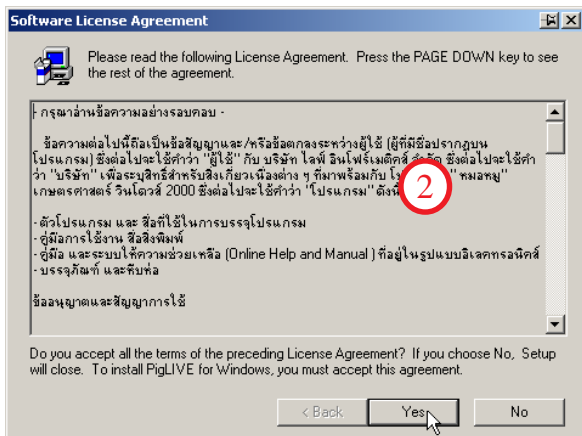
32. ถ้าโปรแกรมฟ้อง Error ดังรูป ให้ออกจากโปรแกรม หมอหมุ ก่อนแล้ว copy file ที่ชื่อ PDOXUSRS.NET (อยู่ที่ root ของ drive C) มาไว้ที่โฟลเดอร์ PLWin แล้วทำตามข้อ 30 อีกครั้ง



การติดตั้งที่เครื่องลูกข่าย

1. ใส่แผ่นโปรแกรมหมอบลูมลงในไดรฟ์ CD-ROM โปรแกรมติดตั้งจะถูกเรียกขึ้นมาโดยอัตโนมัติ ถ้าโปรแกรมไม่ทำงานให้ เปิดดูแผ่น CD แล้ว ดับเบิลคลิกที่ไฟล์ Setup.exe โปรแกรม ติดตั้งจะปรากฏขึ้นมาดังรูป จากนั้นให้คลิกที่ "ติดตั้งหมอบลูมบนเครื่องลูกข่าย"

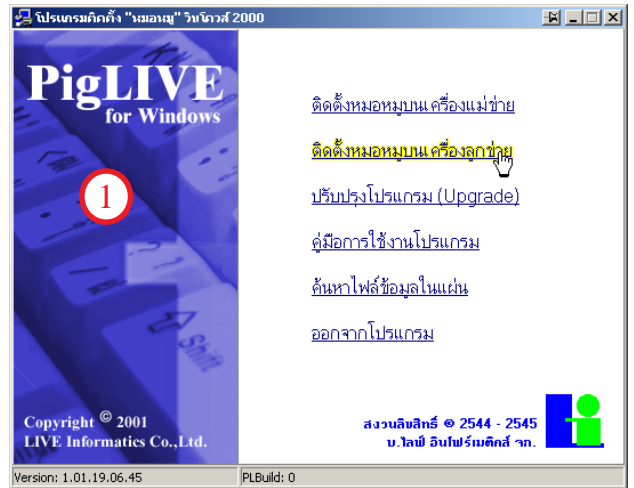
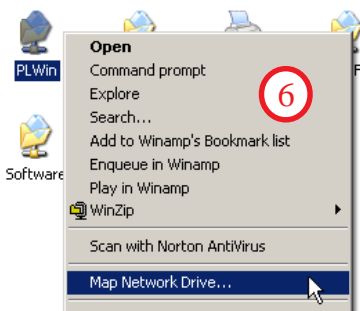
2. คลิกปุ่ม "Yes"



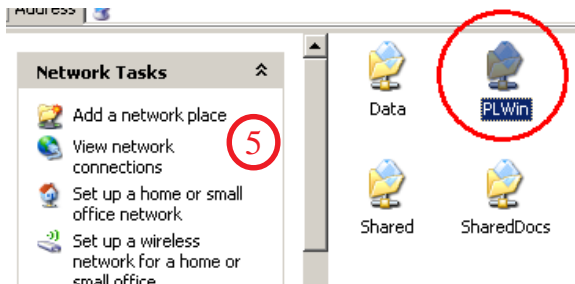
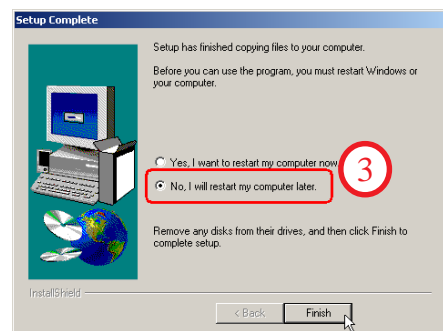
4. ทำการติดตั้ง ไดรฟ์เวอร์ของ Hardlock ลงเครื่องลูกโดยทำตามวิธีในหน้า 2 (ข้อ 11-19)

5. ดับเบิลคลิกที่ "My Network Places" เมื่อหน้าต่าง ปรากฏขึ้น แถบด้านซ้ายคลิกที่ "View workgroup computers" จากนั้นทางด้านขวาจะปรากฏ เครื่องคอม ที่เชื่อมต่ออยู่ใน work group นี้ ให้ดับเบิลคลิก ที่ชื่อของ คอมพิวเตอร์เครื่องแม่ จะเห็นไอคอนของไฟล์เดอร์ PLWin

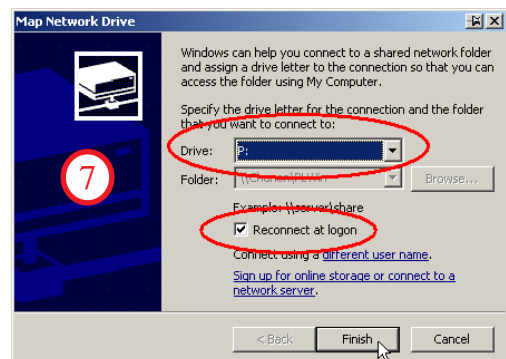
6. คลิกขวาที่ไอคอน PLWin เลือก "Map Network Drive..."



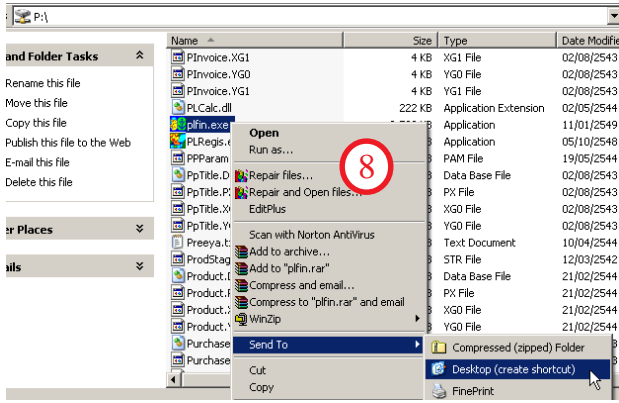
3. เมื่อโปรแกรมติดตั้งเรียบร้อยแล้วให้เลือก "No, I will restart my computer later." แล้วคลิกปุ่ม "Finish"



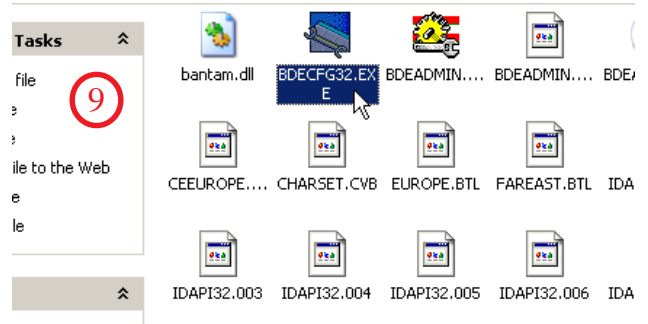
7. ในช่อง Drive เลือกเป็น "P" แล้วคลิกเลือก "Reconnect at logon" ให้เป็นเครื่องหมายถูก จากนั้นกดปุ่ม "Finish" หน้าต่างของ Driver P จะปรากฏขึ้นมา



8. หาไฟล์ PLFin.exe แล้วคลิกขวา เลือก "Send To" เลือก "Desktop (create shortcut)" ก็จะได้ไอคอนของโปรแกรม หมอมูที่หน้าจอ

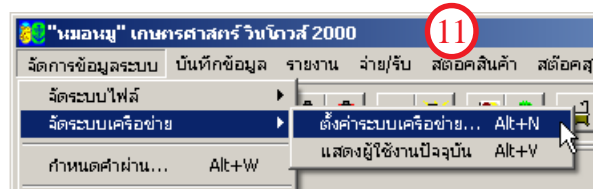


9. ลำดับต่อไปคือ ตั้งค่าโปรแกรมจัดการฐานข้อมูล (BDE) โดยดับเบิลคลิกที่ My Computer เลือก Drive C เลือก Program Files เลือก Common Files เลือก Borland Shared เลือก BDE แล้วดับเบิลคลิกที่ไฟล์ BDECFG32.EXE



10. ทำตามวิธี การตั้งค่า BDE (Borland Database Engine) ในหน้า 5 (ข้อ 26-27)

11. ปิดหน้าต่างทั้งหมด จากนั้นเข้าโปรแกรมหมอมู เลือก "จัดการข้อมูลระบบ" "จัดระบบเครือข่าย" "ตั้งค่าระบบเครือข่าย"



12. ตั้งค่าต่างๆ ดังรูป แล้วกด "OK" จากนั้นให้ออกจากโปรแกรมหมอมูก่อน แล้วค่อยเข้าโปรแกรมใหม่

