

การติดตั้งโปรแกรมหมอกมู ระบบเครือข่าย สำหรับเวอร์ชัน USB-Hardlock

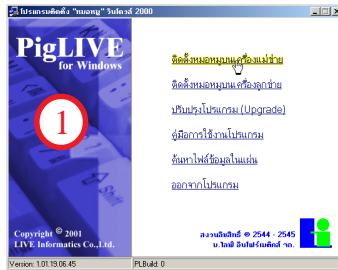
อุปกรณ์ที่ใช้สำหรับติดตั้งโปรแกรมหมอกมู

- แผ่น CD-ROM โปรแกรมหมอกมู
- USB Hardlock สำหรับโปรแกรมหมอกมู

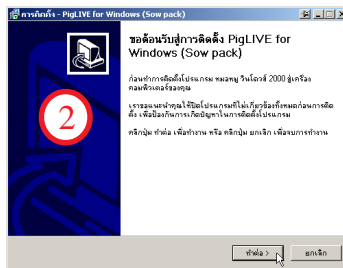


การติดตั้งที่เครื่องแม่ข่าย

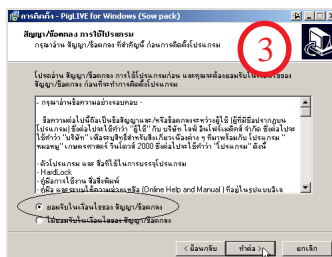
1. ใส่แผ่นโปรแกรมหมอกมูลงในไดรฟ์ CD-ROM โปรแกรมติดตั้งจะถูกเรียกขึ้นมาโดยอัตโนมัติ ถ้าโปรแกรมไม่ทำงานให้ เปิดดูแผ่น CD แล้วดับเบิลที่ไฟล์ Setup.exe โปรแกรมติดตั้งจะปรากฏขึ้นมาดังรูป จากนั้นให้คลิกที่ "ติดตั้งหมอกมูบนเครื่องแม่ข่าย"



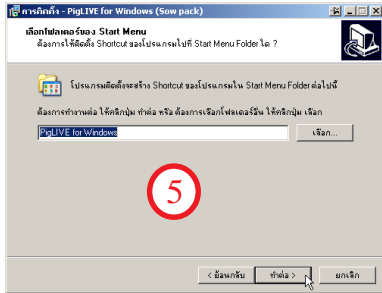
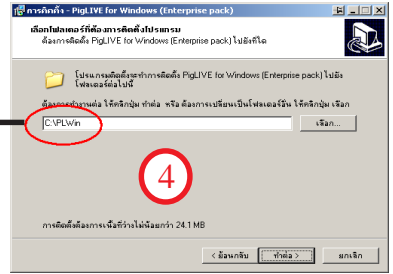
2. ผู้ใช้จะพบกับหน้าต่าง "ขอต้อนรับสู่การติดตั้ง - PigLIVE for Windows" ให้คลิกปุ่ม "ทำต่อ"



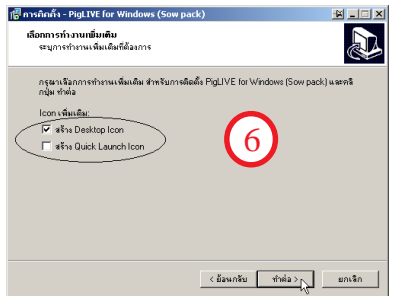
3. หน้าต่างถัดไปคือ "สัญญา/ข้อตกลงการให้โปรแกรม" ให้คลิกเลือก "ยอมรับในเงื่อนไขของ สัญญา/ข้อตกลง" แล้วคลิกปุ่ม "ทำต่อ"



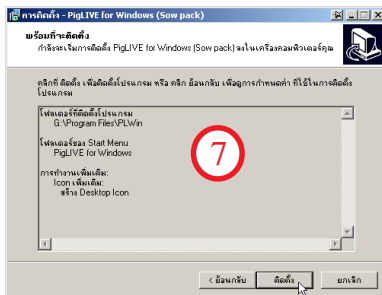
4. ขั้นต่อไปในหน้าต่าง "เลือกโฟลเดอร์ที่ต้องการติดตั้งโปรแกรม" ให้พิมพ์ C:\PLWin แล้วคลิกปุ่ม "ทำต่อ"



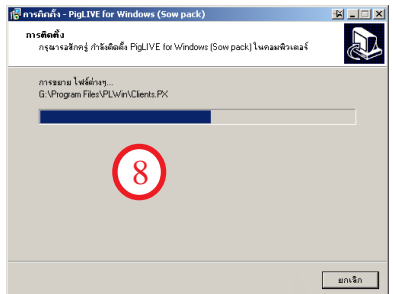
5. หน้าต่าง "เลือกโฟลเดอร์ของ Start Menu" ให้คลิกปุ่ม "ทำต่อ"



6. ในหน้าต่างถัดมา "เลือกการทำงานเพิ่มเติม" ท่านสามารถ กำหนดให้สร้าง Shortcut ที่ Desktop หรือที่ Quick Launch bar ได้ โดยการคลิกเลือกรายการดังกล่าว ตามรูป จากนั้นให้คลิกปุ่ม "ทำต่อ"

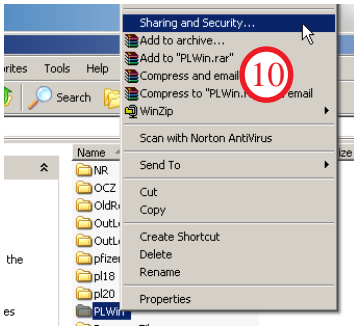
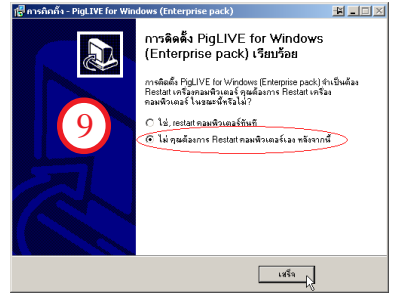


7. หน้าต่างถัดมาคือ "พร้อมที่จะติดตั้ง" ให้คลิกปุ่ม "ติดตั้ง"



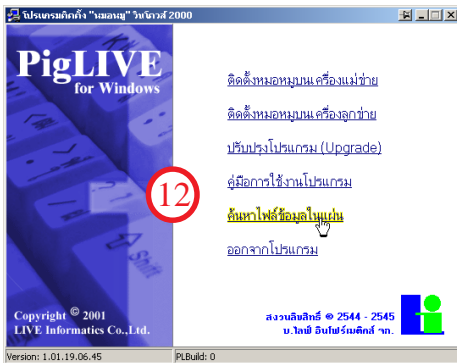
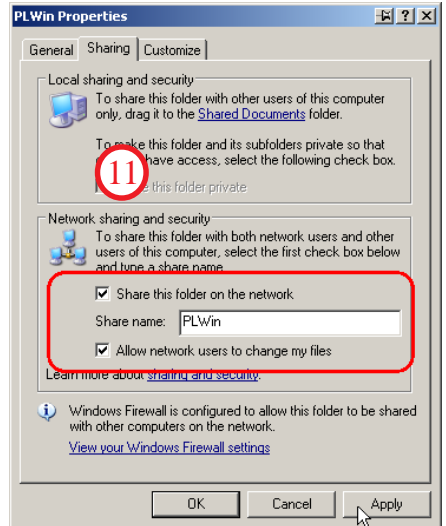
8. จากนั้นโปรแกรมหมอบูจะถูกติดตั้งลงเครื่อง คอมพิวเตอร์ของท่าน

9. เมื่อติดตั้งโปรแกรมเรียบร้อยแล้ว ผู้ใช้จะพบกับ หน้าต่างดังรูป ให้คลิกเลือก "ไม่ คุณต้องการ restart คอมพิวเตอร์ หลังจากนั้น" จากนั้นคลิกที่ปุ่ม "เสร็จ"

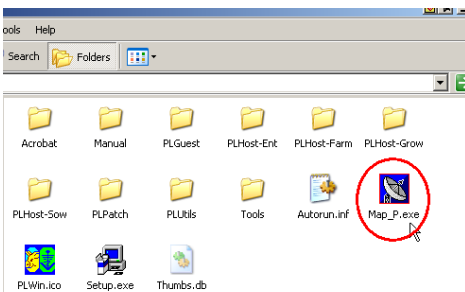


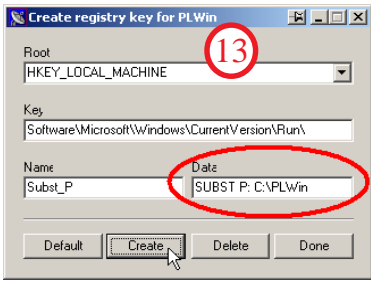
10. ดับเบิลคลิกที่ไอคอน My Computer ดับเบิลคลิกที่ไอคอน Drive C จากนั้นคลิกขวาที่ไฟล์เตอร์ PLWin แล้วเลือก "Sharing and Security..."

11. หน้าต่างถัดมาให้คลิกถูก ดังรูป แล้วกดปุ่ม "Apply" จากนั้นกดปุ่ม "OK" จะสังเกตเห็นว่า ไอคอนของไฟล์เตอร์ PLWin จะมีรูปมืออุ้มอยู่ จากนั้นให้ปิดหน้าต่างทั้งหมด



12. กลับมาที่หน้าต่างสำหรับติดตั้งโปรแกรมหมอบหมู เลือกรายการ "ค้นหาไฟล์ข้อมูลในแผ่น" จากนั้นเมื่อหน้าต่างปรากฏขึ้น ให้ดับเบิลคลิกที่ไฟล์ Map_P.exe ดังรูป

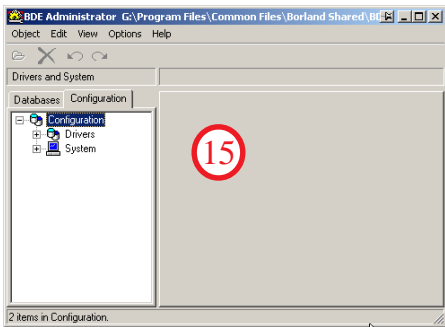




13. ในหน้าต่าง Create registry key for PLWin ให้กำหนดค่าในช่อง Data เป็น SUBST P: C:\PLWin จากนั้นให้คลิกที่ปุ่ม Create

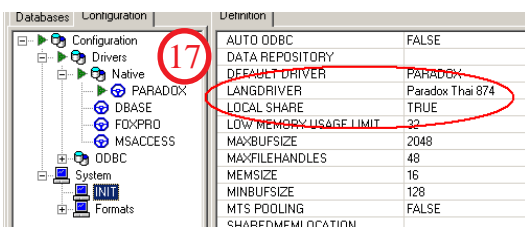
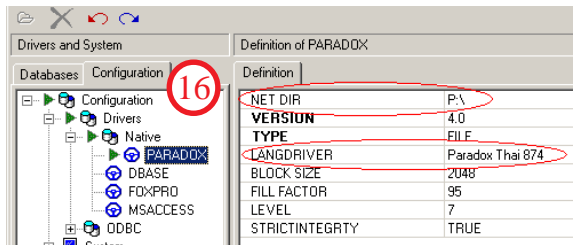


14. เมื่อเรียบร้อยแล้วท่านจะพบกับข้อความ Create Key OK... ให้กด OK แล้วคลิกปุ่ม Done เพื่อออก จากนั้นให้ปิดหน้าต่างทั้งหมดแล้วทำการ Restart เครื่อง และเมื่อ Restart เครื่องเรียบร้อยแล้วให้ดับเบิลคลิกที่ My Computer เพื่อทำการตรวจสอบว่ามีไดรฟ์ P เกิดขึ้นมาหรือยัง



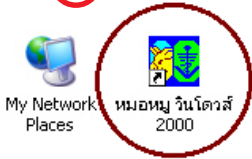
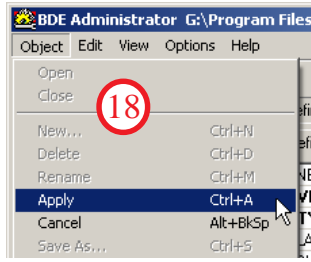
15. คลิกปุ่ม "Start" ของ Windows เลือก "Programs" เลือก "PigLIVE for Windows" เลือก "BDE Admin" ได้หน้าต่างดังรูป

16. ดับเบิลคลิกที่ "Driver" ดับเบิลคลิกที่ "Native" แล้วคลิกที่ "Paradox" ตั้งค่าทางฝั่งขวาดังนี้
NET DIR = P:\
LANGDRIVER = Paradox Thai 874



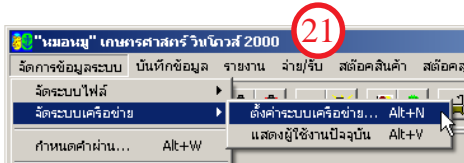
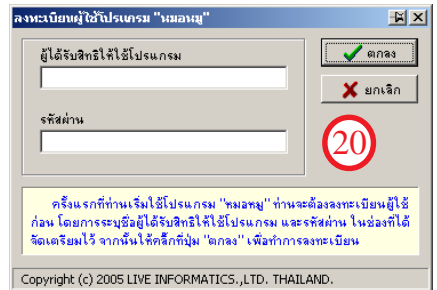
17. ดับเบิลคลิกที่ "System" แล้วคลิกที่ "INIT" ตั้งค่าฝั่งขวาดังนี้
LANGDRIVER = Paradox Thai 874
LOCAL SHARE = TRUE

18. คลิกที่เมนู "Object" เลือก "Apply"
แล้วปิดหน้าต่างนี้



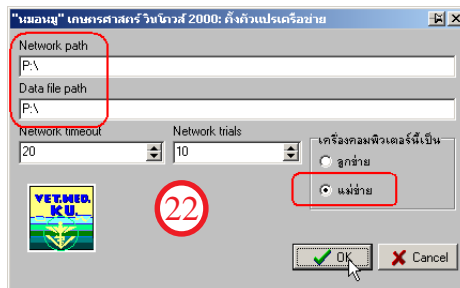
19. นำ Hardlock ของหมอมหุ เียบเข้าช่อง USB
แล้วรอนจนเครื่องรายงานว่าพร้อมใช้งานแล้ว
จากนั้นให้ดับเบิลคลิกที่ไอคอนของหมอมหุ บน Desktop
เพื่อเข้าโปรแกรม

20. ครั้งแรกในการใช้โปรแกรม ผู้ใช้จะต้องลงทะเบียนก่อน
โดยใส่ ชื่อผู้ได้รับสิทธิให้ใช้โปรแกรม และรหัสผ่าน
ในช่องที่กำหนดไว้ จากนั้นคลิกที่ปุ่ม "ตกลง" เพื่อเริ่ม
ใช้งานโปรแกรม

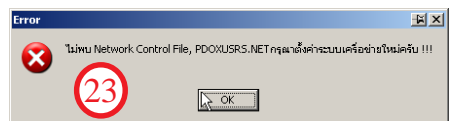


21. เมื่อเข้าโปรแกรมหมอมหุได้แล้ว ให้เลือก
"จัดการข้อมูลระบบ" "จัดระบบเครือข่าย"
"ตั้งค่าระบบเครือข่าย"

22. ตั้งค่าต่างๆ ดังรูป แล้วกด "OK"

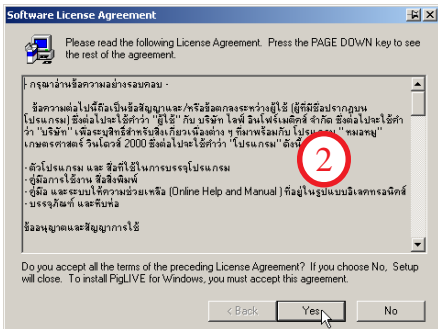
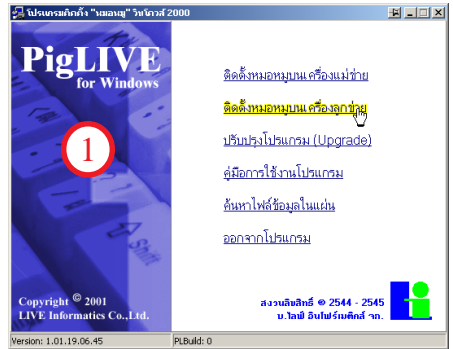


23. ถ้าโปรแกรมฟ้อง Error ดังรูป ให้ออกจากโปรแกรม
หมอมหุ ก่อน แล้ว copy file ที่ชื่อ PDOXUSRS.NET
(อยู่ที่ root ของ drive C) มาไว้ที่โฟลเดอร์ PLWin
แล้วทำตามข้อ 21 อีกครั้ง



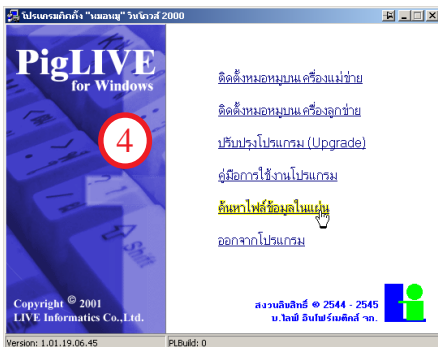
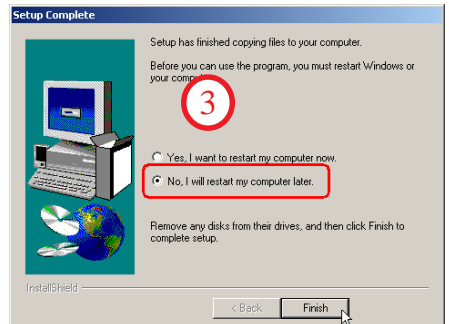
การติดตั้งที่เครื่องลูกข่าย

1. ใส่แผ่นโปรแกรมหมอบลงในไดรฟ์ CD-ROM
โปรแกรมติดตั้งจะถูกเรียกขึ้นมาโดยอัตโนมัติ
ถ้าโปรแกรมไม่ทำงานให้ เปิดดูแผ่น CD แล้ว
ดับเบิลคลิกที่ไฟล์ Setup.exe โปรแกรม
ติดตั้งจะปรากฏขึ้นมาดังรูป จากนั้นให้คลิกที่
"ติดตั้งหมอบบนเครื่องลูกข่าย"

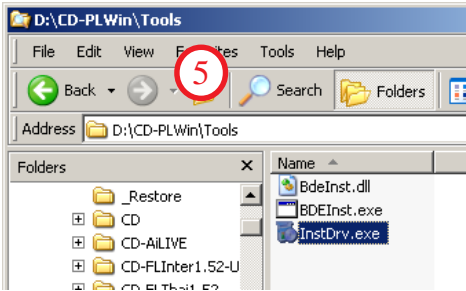


2. คลิกปุ่ม "Next"

3. เมื่อโปรแกรมติดตั้งเรียบร้อยแล้วให้เลือก
"No, I will restart my computer later."
แล้วคลิกปุ่ม "Finish"

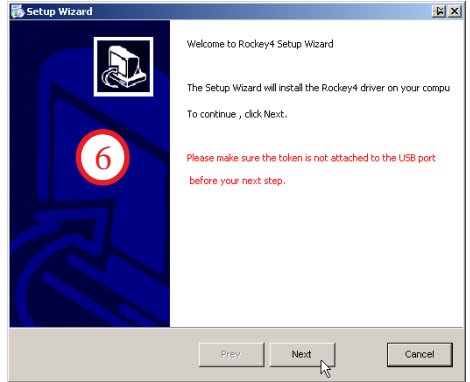


4. กลับมาที่โปรแกรมติดตั้ง คลิกเลือก
"ค้นหาไฟล์ข้อมูลในแผ่น"

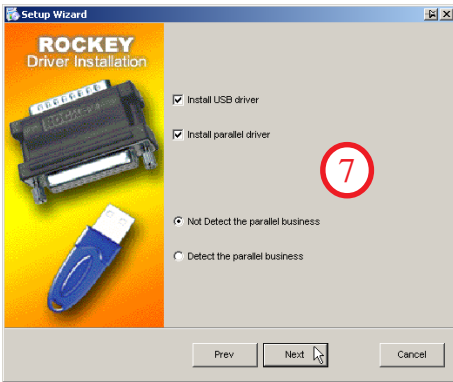


5. ในช่องด้านขวาของโปรแกรม Explorer ดับเบิลคลิกที่ไอคอน "Tools" จะได้หน้าต่างดังรูป แล้วดับเบิลคลิกที่ไฟล์ "InstDrv" เพื่อติดตั้ง Driver ของ USB Hardlock

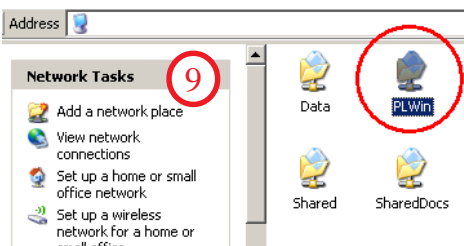
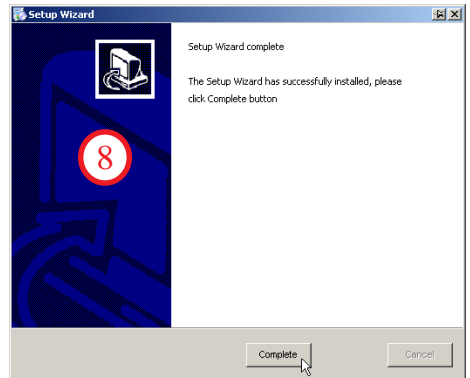
6. คลิกที่ปุ่ม "Next"



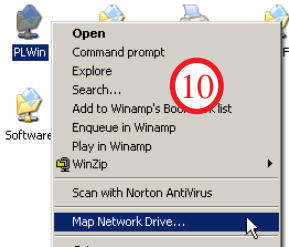
7. คลิกที่ปุ่ม "Next"



8. เมื่อติดตั้ง Driver ของ USB Hardlock เสร็จเรียบร้อยแล้วให้กดปุ่ม "Complete" จากนั้นให้ปิดหน้าต่างทั้งหมด

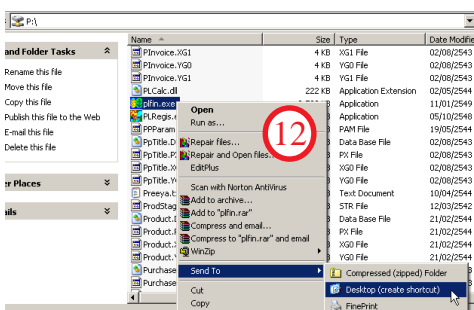
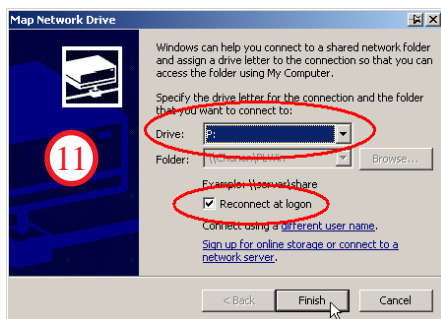


9. ดับเบิลคลิกที่ "My Network Places" เมื่อหน้าต่างปรากฏขึ้น แถบด้านซ้ายคลิกที่ "View workgroup computers" จากนั้นทางด้านขวาจะปรากฏเครื่องคอมพิวเตอร์ที่เชื่อมต่ออยู่ใน work group นี้ ให้ดับเบิลคลิก ที่ชื่อของ คอมพิวเตอร์เครื่องแม่ จะเห็นไอคอนของไฟล์เดอร์ PLWin



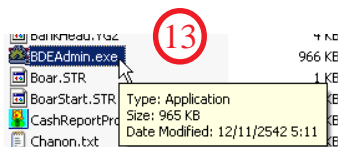
10. คลิกขวาที่ไอคอน PLWin เลือก “Map Network Drive...”

11. ในช่อง Drive เลือกเป็น “P” แล้วคลิกเลือก “Reconnect at logon” ให้เป็นเครื่องหมายถูก จากนั้นกดปุ่ม “Finish” หน้าต่างของ Driver P จะปรากฏขึ้นมา

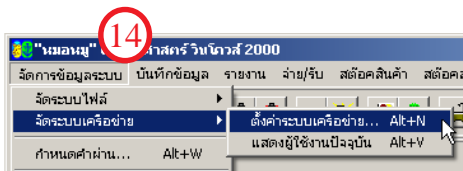


12. หาไฟล์ PLFin.exe แล้วคลิกขวา เลือก “Send To” เลือก “Desktop (create shortcut)” ก็จะได้ไอคอนของโปรแกรม หมอมหู่ที่หน้าจอ

13. ในหน้าต่างของ Drive P นี้ให้หาไฟล์ BDEAdmin.exe แล้วดับเบิลคลิก จากนั้นให้ทำตามข้อ 16-18 ในส่วนของการติดตั้งลงเครื่องแม่ข่าย



14. ปิดหน้าต่างทั้งหมด นำ Hardlock ของหมอมหู่เสียบเข้าช่อง USB แล้วรอจนเครื่องรายงานว่าพร้อมใช้งานแล้ว จากนั้นเข้าโปรแกรมหมอมหู่ เลือก “จัดการข้อมูลระบบ” “จัดระบบเครือข่าย” “ตั้งค่าระบบเครือข่าย”



15. ตั้งค่าต่างๆ ตั้งรูป แล้วกด “OK” จากนั้นให้ออกจากโปรแกรมหมอมหู่ก่อนแล้วค่อยเข้าโปรแกรมใหม่

