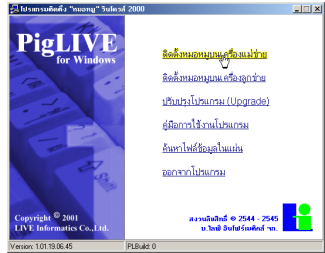


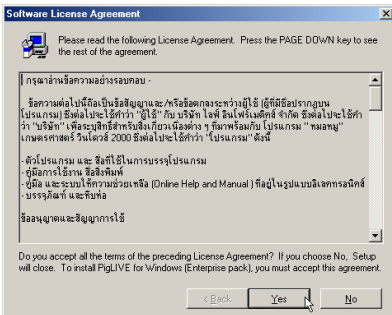
การติดตั้งโปรแกรมหมอกทิวิน(ไวรัส) (บนเครื่องเดียว) ที่ชื่อ Hardlock แบบ Parallel



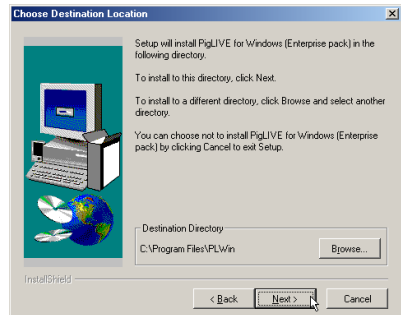
- นำ Hardlock เสียบในช่อง Parallel port (ช่องสำหรับเสียบสายเครื่องพิมพ์)
- ใส่แผ่นโปรแกรมหมอกทิวินในไดรฟ์ CD-ROM โปรแกรมติดตั้งจะถูกเรียกขึ้นมาโดยอัตโนมัติ ถ้าโปรแกรมไม่ทำงานให้เปิดดูแผ่น CD แล้ว Double click ที่ไฟล์ Setup.exe โปรแกรมติดตั้งจะปรากฏขึ้นมาดังรูป จากนั้นให้ Click ที่ "ติดตั้งหมอบนเครื่องแม่ข่าย"



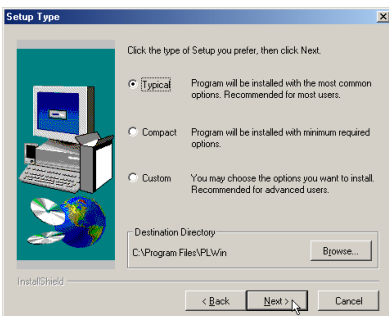
- ผู้ใช้จะพบกับหน้าต่าง "Software License Agreement" ให้คลิกปุ่ม "Yes"



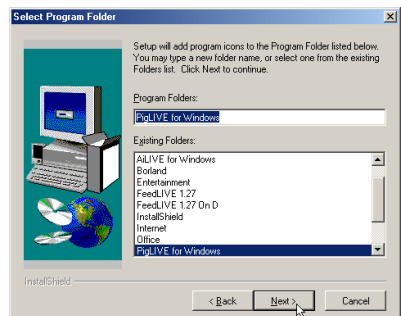
- หน้าต่างถัดไปคือ "Choose Destination Location" ให้คลิกปุ่ม "Next"



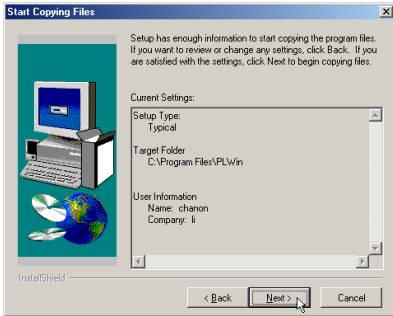
- ขั้นตอนต่อไปหน้าต่าง "Setup Type" ให้เลือกการติดตั้งแบบ "Typical" แล้วคลิกที่ "Next"



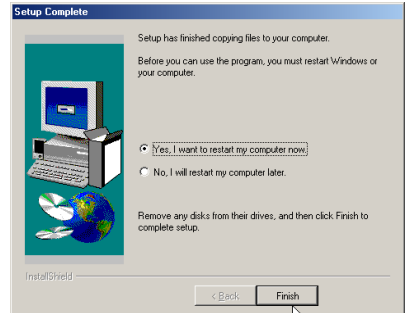
- หน้าต่าง "Select Program Folder" ให้คลิกที่ปุ่ม "Next"



7. ผู้ใช้จะพบกับหน้าต่าง "Start Copying Files" ให้คลิกที่ปุ่ม "Next" โปรแกรมหอมหุมจะเริ่มคัดลอกไฟล์จากแผ่น CD ไปยังเครื่องของผู้ใช้

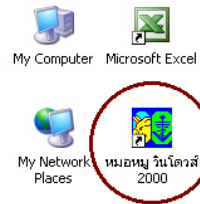


8. เมื่อโปรแกรมหอมหุมถูกติดตั้งยังเครื่องของผู้ใช้เรียบร้อยแล้ว จะพบกับหน้าต่าง "Setup Complete"

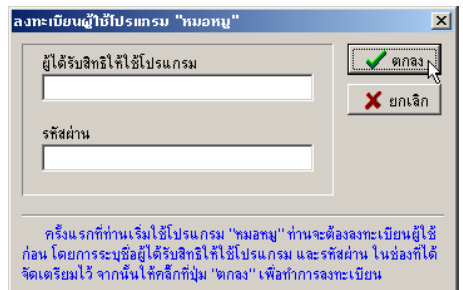


- ถ้าติดตั้งโปรแกรมหอมหุมลง Windows 95, 98, Me ให้คลิกปุ่ม "Finish" เพื่อ Boot เครื่องใหม่แล้วทำข้อ 9. ต่อ
- ถ้าท่านติดตั้งโปรแกรมหอมหุมบน Windows XP, NT, 2000 ให้คลิกเลือก "No, I will restart my computer later" แล้วคลิกปุ่ม "Finish" จากนั้นให้ติดตั้ง Rainbow Driver โดยทำตามขั้นตอนในหน้าถัดไป แล้วค่อยทำข้อ 9. ต่อ

9. หลังจาก Boot เครื่องใหม่เรียบร้อยแล้ว จะปรากฏไอคอนของหอมหุมที่ Desktop ให้ดับเบิลคลิกที่ไอคอนนี้เพื่อเข้าโปรแกรมหอมหุม



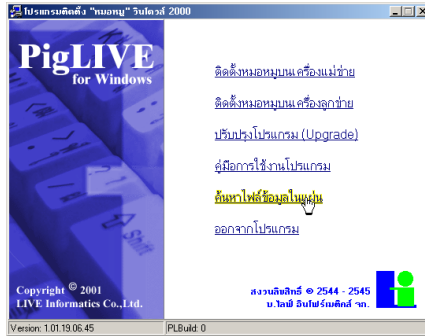
10. ครั้งแรกในการใช้โปรแกรม ผู้ใช้จะต้องลงทะเบียนก่อน โดยใส่ ชื่อผู้ได้รับสิทธิให้ใช้โปรแกรมและรหัสผ่าน ในช่องที่กำหนดไว้ จากนั้นคลิกที่ปุ่ม "ตกลง" เพื่อเริ่มใช้งานโปรแกรม



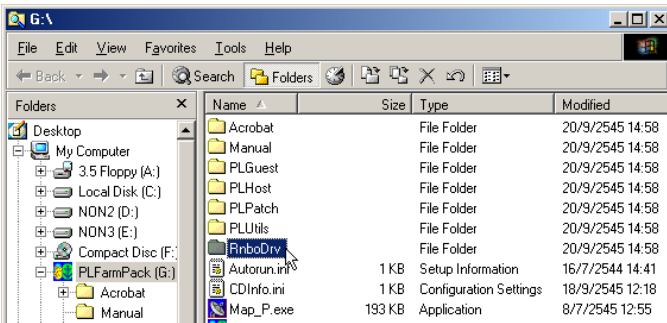
การติดตั้ง Rainbow Driver บน Windows XP, NT, 2000

ในกรณีที่ท่านติดตั้งโปรแกรมหมอบนเครื่องที่ใช้ Windows XP, NT, 2000 ท่านต้องติดตั้ง Rainbow Driver เพิ่มเติมโดยทำตามขั้นตอนต่างๆ ดังนี้

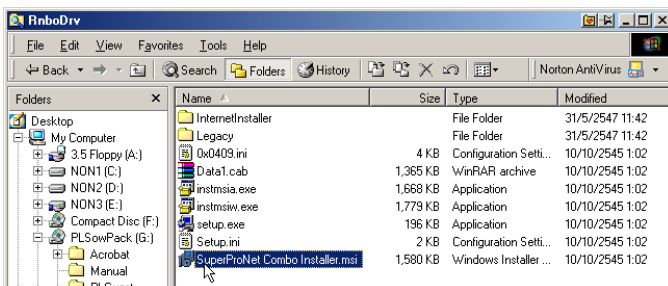
1. ในหน้าต่างแรกของโปรแกรมติดตั้ง "หมอบหมู" ให้ผู้ใช้เลือกรายการ "ค้นหาไฟล์ข้อมูลในแผ่น"



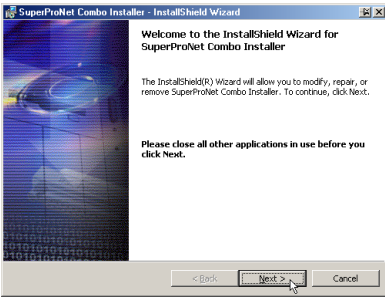
2. จากนั้นดับเบิลคลิกที่ "RnboDrv"



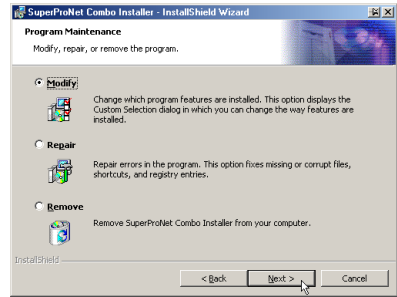
3. ดับเบิลคลิกที่ "SuperProNet Combo Installer.msi"



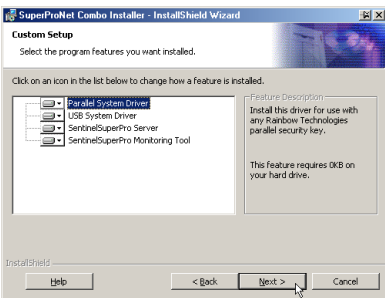
4. ผู้ใช้จะพบกับหน้าต่าง SuperProNet Combo Installer - InstallShield Wizard ให้คลิกปุ่ม "Next"



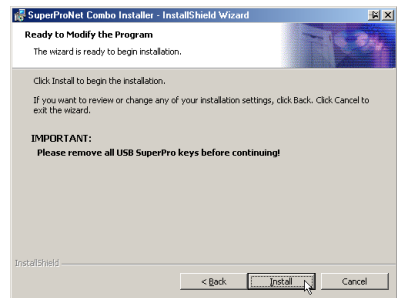
5. ผู้ใช้จะพบกับหน้าต่างดังรูป ให้เลือก "Modify" แล้วคลิกปุ่ม "Next"



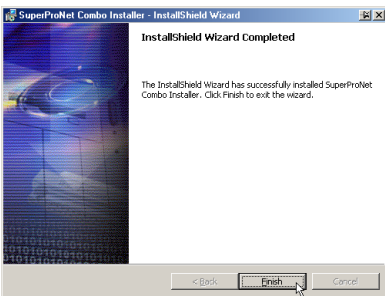
6. หน้าต่างถัดไปให้คลิกที่ปุ่ม "Next"



7. หน้าต่างถัดไปให้คลิก "Install"



8. เมื่อโปรแกรมติดตั้งเรียบร้อยแล้ว จะแสดงหน้าต่างดังรูป ให้คลิกที่ "Finish"



9. หน้าต่างสุดท้ายให้คลิก "Yes" เพื่อ Boot เครื่องใหม่

