

ขั้นตอนการปรับปรุงโปรแกรมกอบกัญทิช Hardlock แบบ Parallel

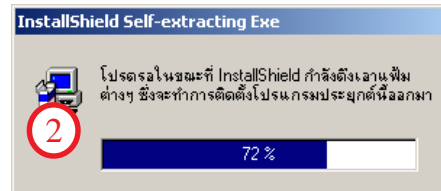


- เลือก Download ไฟล์ที่ใช้ในการปรับปรุงโปรแกรมหมอมหุให้ถูกต้อง

GrowPack_Update_14x.exe	ใช้ปรับปรุงโปรแกรมหมอมหุชุด Grow Pack
SowPack_Update_14x.exe	ใช้ปรับปรุงโปรแกรมหมอมหุชุด Sow Pack
FarmPack_Update_14x.exe	ใช้ปรับปรุงโปรแกรมหมอมหุชุด Farm Pack
EntPack_Update_14x.exe	ใช้ปรับปรุงโปรแกรมหมอมหุชุด Enterprise Pack

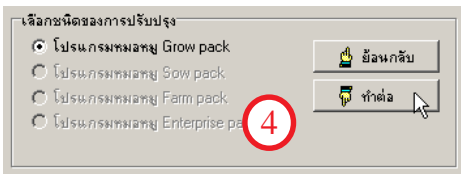
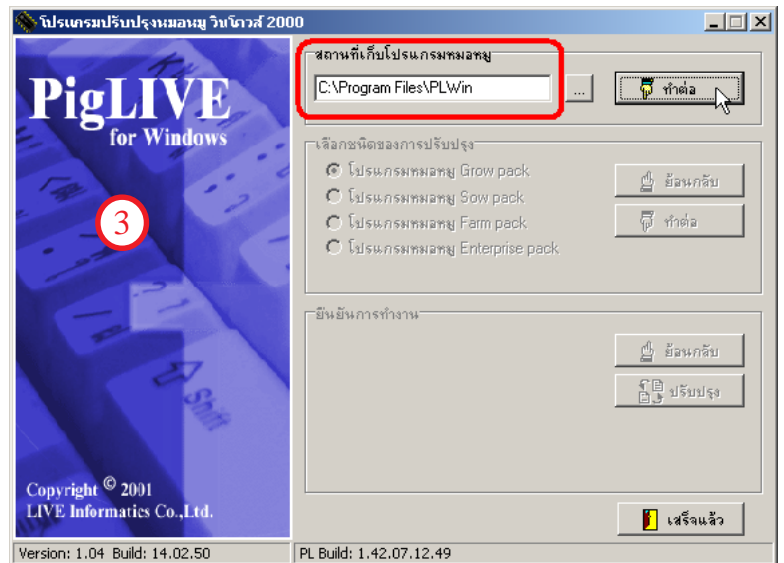
 (x หมายถึง เลขเวอร์ชันของโปรแกรม)

- Save ไฟล์ที่ Download มาลงเครื่องที่ได้ลงโปรแกรมหมอมหุไว้ จากนั้นให้ดับเบิลคลิกที่ไฟล์ดังกล่าว

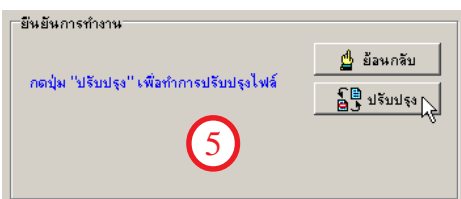


- เมื่อโปรแกรมปรับปรุงหมอมหุปรากฏขึ้น ให้ระบุสถานที่เก็บโปรแกรมหมอมหุ ซึ่งโดยทั่วไปคือ C:\Program Files\PLWin จากนั้นให้คลิกที่ปุ่ม ทำต่อ

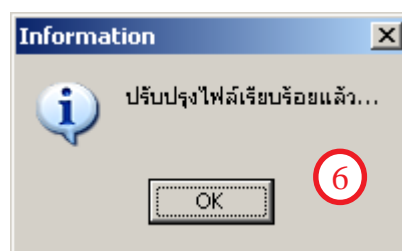
- ในช่องเลือกชนิดการปรับปรุง จะถูกเลือกโดยอัตโนมัติ ตามเวอร์ชันของไฟล์ที่ได้ Download มา ให้คลิกที่ปุ่ม ทำต่อ



- เมื่อพร้อมที่จะทำการปรับปรุงโปรแกรมแล้ว ให้คลิกที่ปุ่ม ปรับปรุง



- เมื่อโปรแกรมหมอมหุถูกปรับปรุงเรียบร้อยแล้ว จะแสดงหน้าต่าง ให้ทราบดังรูป ให้คลิกปุ่ม OK แล้วคลิกปุ่ม เสร็จแล้ว เพื่อออกจากโปรแกรมปรับปรุง



- เข้าโปรแกรมหมอมหุ ท่านจะพบกับหน้าต่างลงทะเบียนการใช้งาน ให้ใส่ ผู้ได้รับสิทธิให้ใช้โปรแกรม และ รหัสผ่าน จากนั้นคลิกปุ่ม ตกลง

