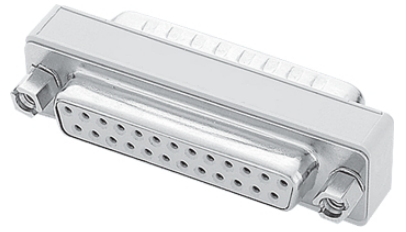


การต่ออายุโปรแกรมหมอกทึบ (Parallel Hardlock)



ก่อนทำการต่ออายุ กรุณาตรวจสอบก่อนว่าโปรแกรมหมอกทึบของทาบซี Hardlock แบบ Parallel

กรณีที่ทำนติดตั้งโปรแกรมหมอกทึบบนเครื่องเดียว

ให้ทำทั้งขั้นตอนที่ 1, 2 และ 3 โดยสถานที่เก็บโปรแกรมคือ C:\Program Files\PLWin

กรณีที่ทำนติดตั้งโปรแกรมหมอกทึบบนที่มีเครื่องแม่ และเครื่องลูกข่าย

เครื่องแม่ข่าย ให้ทำทั้งขั้นตอนที่ 1, 2 และ 3 โดยสถานที่เก็บโปรแกรมคือ C:\PLWin

เครื่องลูกข่าย ให้ทำเฉพาะขั้นตอนที่ 1 และ 2

ขั้นตอนที่ 1 ดาวนโหลดไฟล์ 2 ไฟล์

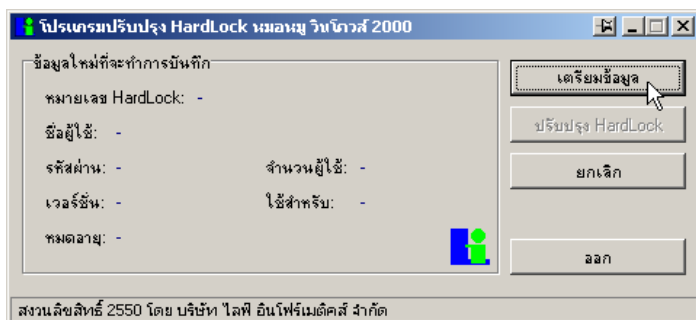
1.1 ไฟล์ต่ออายุ Hardlock หมอกทึบรุ่นเก่า (ชื่อไฟล์ คือ PLOldUpgHL.exe)

1.2 ไฟล์ต่ออายุโปรแกรมหมอกทึบรุ่นเก่า (ชื่อไฟล์ คือ PLOldUpg.exe)

ขั้นตอนที่ 2 ปรับปรุง Parallel Hardlock

2.1 ดับเบิลคลิกที่ไฟล์ PLOldUpgHL.exe แล้วรอสักครู่

2.2 จะมีหน้าต่างปรากฏขึ้นมาดังรูปให้คลิกปุ่ม เตรียมข้อมูล



สำหรับไว้จดรายละเอียด

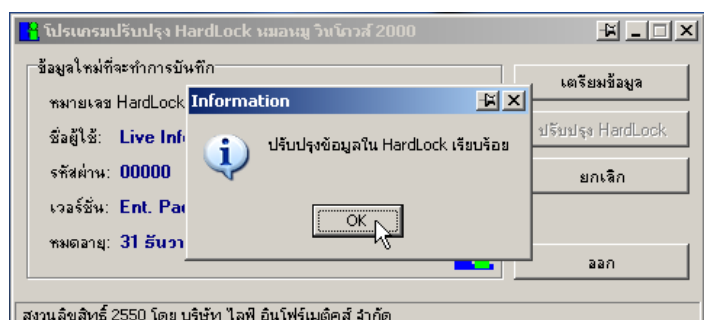
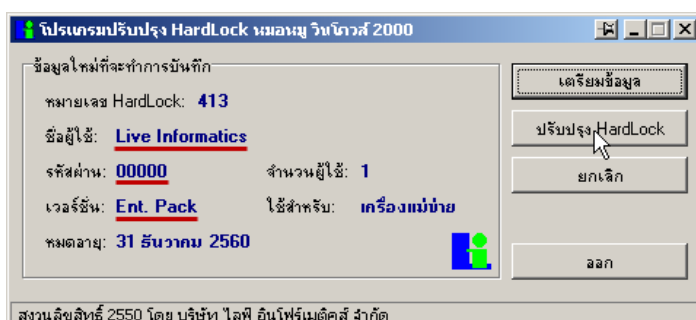
ชื่อผู้ใช้: _____

รหัสผ่าน: _____

เวอร์ชัน: _____

2.3 โปรแกรมจะแสดงข้อมูลที่จะทำการปรับปรุง ให้จดรายละเอียด ชื่อผู้ใช้ รหัสผ่าน เวอร์ชัน ไว้ จากนั้นให้คลิกปุ่ม ปรับปรุง Hardlock

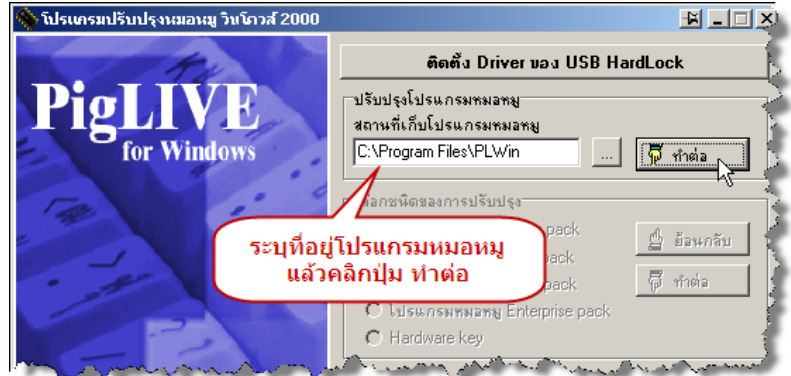
2.4 เมื่อโปรแกรมทำการปรับปรุง Hardlock เรียบร้อยแล้ว จะมีหน้าต่างแจ้งให้ทราบ ให้คลิกปุ่ม OK แล้วคลิกปุ่ม ออก



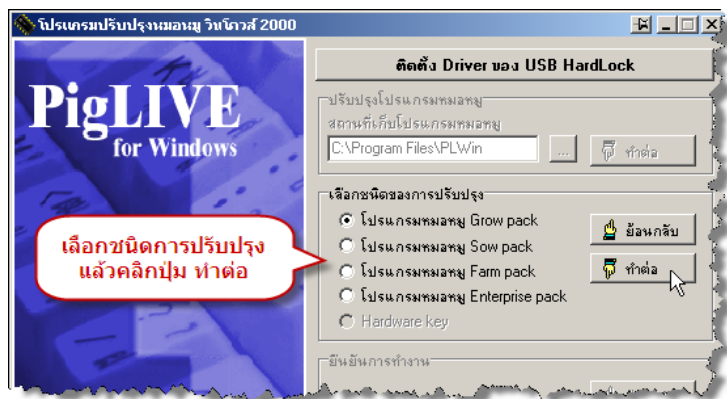
ขั้นตอนที่ 3 ปรับปรุงโปรแกรมหมอหมู

3.1 ดับเบิลคลิกที่ไฟล์ PLOldUpg.exe แล้วรอสักครู่

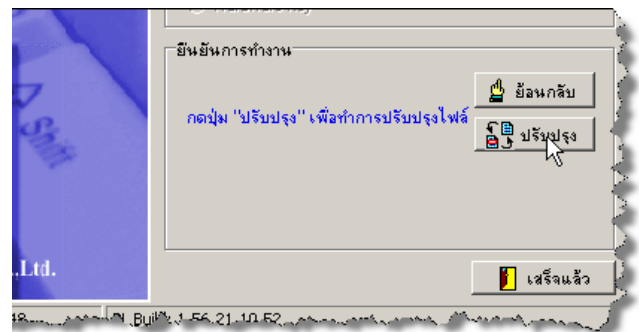
3.2 หน้าต่างถัดมาให้ระบุที่อยู่ของโปรแกรมหมอหมู (โดยทั่วไปคือ C:\Program Files\PLWin หรือ C:\PLWin) จากนั้นคลิกปุ่ม ทำต่อ



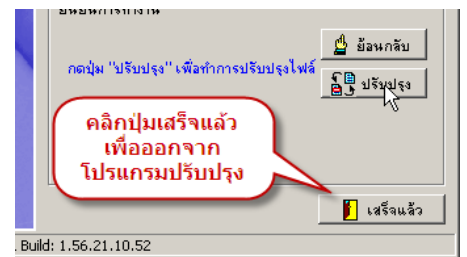
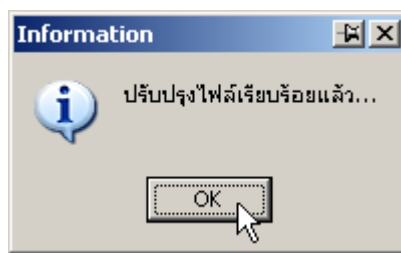
3.3 จากนั้นให้เลือกชนิดการปรับปรุงให้ตรงกับเวอร์ชันของท่าน แล้วคลิกปุ่ม ทำต่อ



3.4 คลิกปุ่ม ปรับปรุง แล้วรอสักครู่



3.5 ถ้าโปรแกรมปรับปรุงทำงานเสร็จเรียบร้อยแล้ว จะมีหน้าต่างแจ้งให้ท่านทราบดังรูป ให้คลิกปุ่ม OK จากนั้นให้คลิกปุ่ม เสร็จแล้ว



3.6 ปิดหน้าต่างทั้งหมด แล้วเข้าโปรแกรมหมอหมู ซึ่งท่านจะต้องลงทะเบียนโปรแกรมหมอหมูใหม่อีกครั้ง โดยใช้ข้อมูลที่ได้จดไว้

